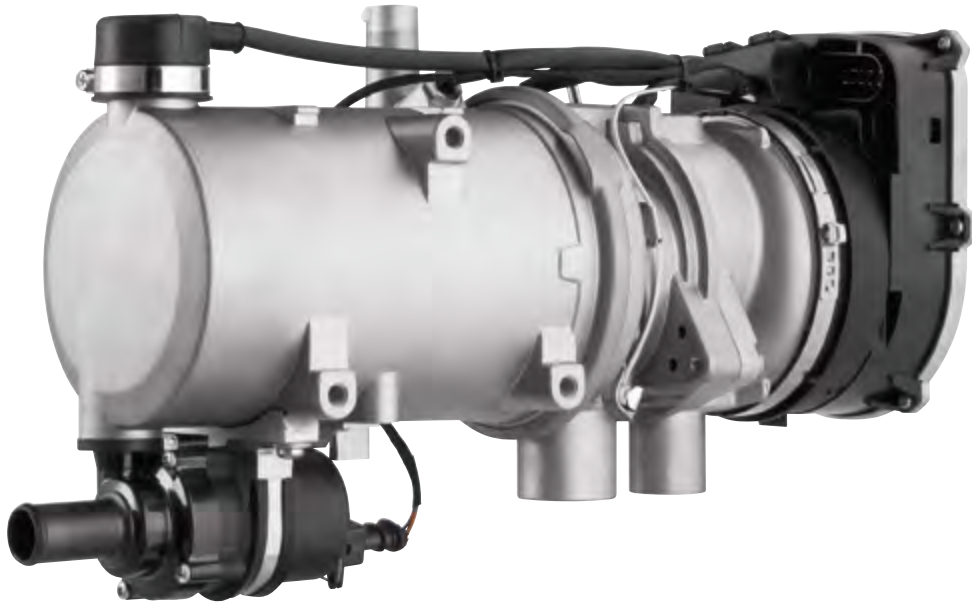


## Thermo Pro 90

Leistungsstarkes Wasserheizgerät für schwere Nutzfahrzeuge und Maschinen



Das Heizgerät Thermo Pro 90 ist speziell für den Einsatz in großen Nutz- und Kommunalfahrzeugen, Baumaschinen und Minibussen ausgelegt. Die Hauptaufgabe dieses leistungsstarken Heizgeräts ist das schnelle und effiziente Vorheizen von Motoren und Maschinen, um deren Verfügbarkeit zu gewährleisten.

Außerdem erzeugt es ausreichend Heizleistung, um eine zuverlässige motorunabhängige Beheizung jedes Fahrzeugtyps selbst bei extremen Umgebungsbedingungen sicherzustellen. Mit bewährten Zusatzfunktionen wie automatischer Höhenanpassung, Arctic Start und gleitender Heizleistungsregelung, kann das Gerät auch bei extremen Umgebungsbedingungen problemlos betrieben werden.

Darüber hinaus lässt sich das Gerät dank geringem Stromverbrauch und einer äußerst effizienten Kraftstoffnutzung sehr wirtschaftlich betreiben.

### Die wichtigsten Vorteile auf einen Blick:

- Motorunabhängiger Heizbetrieb für Nutzfahrzeuge mit bis zu 9,1 kW Heizleistung
- Schnelles Aufheizen auch bei Tiefsttemperaturen mit Arctic-Start-Funktion
- Sehr robustes und zuverlässiges Heizgerät mit langer Lebensdauer
- Varianten mit automatischer Höhenanpassung bis 4.500 m verfügbar
- Große Heizleistungsspreizung ermöglicht vielfältige Anwendung
- Für den Betrieb mit paraffinischen Dieselkraftstoffen (HVO, GTL) freigegeben



LKW



Transporter



Bus

Bau-/  
LandmaschinenSpezial-  
fahrzeuge

## Technische Daten

	Thermo Pro 90
	Diesel
ECE-Genehmigungsnummer ECE R122 (Heizung)	E1 00 0320
ECE-Genehmigungsnummer ECE R10 (EMV)	E1 04 6196
Heizleistung, Teillast / Vollast / Boost (kW)	1,8 / 7,6 / 9,1
Kraftstoffverbrauch, Teillast / Vollast/Boost (l / h)	0,2 / 0,9 / 1,1
Nennspannung (V)	12/ 24
Nennleistungsaufnahme mit Pumpe U4840, Teillast / Vollast / Boost	37 / 83/90
Kraftstoff	Diesel nach DIN EN 590; VME nach DIN EN 14214; Heizöl EL nach DIN 51603-1; paraffinischer Dieselmotorkraftstoff nach DIN EN 15940 (HVO, GTL)
Betriebstemperaturbereich (°C)	-40 to +80
Abmessungen L x B x H (mm)	385 x 139 x 219
Gewicht (kg)	4,9
Zulässige Höhe über Meeresspiegel (m)	Thermo Pro 90: bis 3.000 m Thermo Pro 90 HDD HA: bis 4.500 m
	Kühlmittelpumpe U4840
Nennleistungsaufnahme (W)	29
Volumenstrom gegen 0,31 bar (l / h)	700
Abmessungen L x B x H (mm)	134 x 53 x 90
Gewicht (kg)	0,36

### Lieferumfang:

- Thermo Pro 90
- Kühlmittelpumpe U4840
- Kraftstoffpumpe DP42
- Produktdokumentation

### Universal-Einbaukit:

- Elektrische Standardausrüstung mit Kabelbaum
- Abgasschalldämpfer mit Standardrohren
- Ansaugchalldämpfer mit Rohr
- Satz Kraftstoffschläuche mit Montageteilen
- Wasserschläuche und Anschlüsse

### Fahrzeug- und marktspezifische Kits (als Alternative zum Standard-Kit):

- Für individuellen fahrzeugspezifischen Einsatz
- Marktspezifische Gerätevarianten auf Anfrage

### Empfohlene Bedienelemente Kippschalter:

- Betriebsanzeige und Fehleranzeige
- durch Blinkcode
- Abdeckrahmenmaß (L x B): 23 x 23 mm
- (Bohrung 20 mm erforderlich)



### ThermoConnect:

- Einfache Bedienung der angeschlossenen
- Webasto Standheizung
- Anzeige von Heizungsstatus,
- Innentemperatur und Fahrzeugstandort
- Nutzung der GPS-Daten des Fahrzeugs
- Umschalten zwischen Heizen und Lüften



### MultiControl:

- Intuitive Benutzeroberfläche
- 7-Tage-Timer
- Lüftungsfunktion
- Schnelle und einfache Installation
- im Armaturenbrett
- Für Höhen bis 3.000 m geeignet



### UniControl:

- In DIN-Einbauschacht montierbar
- Schnelle und intuitive Bedienung
- Individuelle Betriebszeiten zwischen
- 10 min. und 120 min. oder Dauerheizen
- Instrumentenbeleuchtung und
- Zündungsplus
- Für Gefahrguttransporter (ADR) geeignet



Kontaktdaten

webasto.com