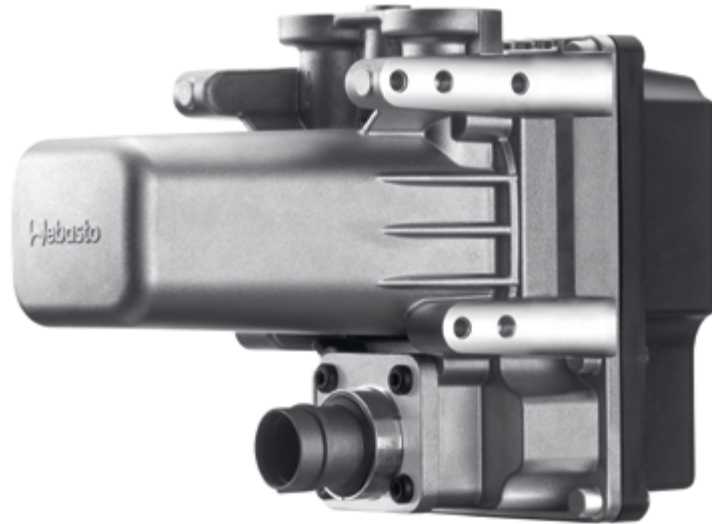


eThermo Top Eco 30 P

Schnell, kraftvoll, elektrisch



Die eThermo Top Eco spricht neue Kundengruppen an: Garagen- und Carportbesitzer, Kurzstreckenfahrer wie auch umweltbewusste Autofahrer.

Die elektrische Standheizung wird in den Kühlmittelkreislauf des Fahrzeugs eingebaut. Eine Umwälzpumpe sorgt für die homogene Erwärmung des Fahrzeugmotors. Gleichzeitig strömt über das Fahrzeuggebläse warme Luft in den Innenraum und direkt auf die Frontscheibe, die dadurch maximal enteist.

Der Betrieb des Heizgeräts erfolgt per Kabelanschluss über eine 230-V-Steckdose. Dank integrierter Erhaltungsladefunktion für 12-V-Batterien wird die Fahrzeugbatterie automatisch über die gesamte Laufzeit geladen. Da die Standheizung keine Emissionen erzeugt, kann sie auch in geschlossenen Räumen betrieben werden. Gesteuert wird die eThermo Top Eco bequem über eine 16-V-Zeitschaltuhr für die Steckdose. Eine passende WLAN-Zeitschaltuhr ist bei Webasto erhältlich. Eine Stromkreis-Absicherung mit mindestens 16 A ist erforderlich.

Die wichtigsten Vorteile auf einen Blick:

- nachrüstbar für Pkws aller Antriebsarten
- Extrem klein und leicht, wiegt nur 1,4 kg
- Keine Emissionen während des Betriebs
- Gleichzeitiges und homogenes Vorheizen des Motors und des Fahrzeuginnenraums
- Attraktiver Preis im Vergleich zur kraftstoffbetriebenen Standheizung
- Reduzierte Montagezeit im Vergleich zum Thermo TopEvo
- Erhaltungsladefunktion der Fahrzeugbatterie
- Bequeme Steuerung mit einer Zeitschaltuhr (optional)



PKW

Technische Daten

Heizgerät (230 V/12 V)	eThermo Top Eco 30 P
ECE Genehmigungsnummer ECE R122	000512
CE-Konformitätserklärung	Machinenrichtlinie, 2014/30/EU (EMV), 2011/65/EU (RoHS), für weitere Info s. CE-Konformitätserklärung
Bauart	Wasserheizgerät (elektrischer Betrieb)
Netzanschluss (V) (50 Hz)	230
Erforderliche Stromkreis-Absicherung (A)	≥ 16
Heizleistung (kW)	max. 3
Betriebsspannung (V) (50 Hz)	220 - 230
Ausgangsspannung Batterie (V) Ausgangsspannung Kühlmittelpumpe (V)	12 - 14 12 - 14,5
Nennleistungsaufnahme über Regelbereich (kW)	3
Zulässige Umgebungstemperaturen (Betrieb) (°C)	-40 bis +80
Abmessungen (L x B x H) (mm)	181 x 91 x 133
Gewicht, leer (kg)	1,4
IP Schutzklasse Heizgerät	IP5K4K, IPX9K
Laufzeit (h)	max. 2, aufgrund der Hitze in Haushaltsstecker
Max. Erhaltungsladestrom (A) (inkl. Kühlmittelpumpe)	8,5

Kühlmittelpumpe U4847 Econ	
Volumenstrom gegen 0,1 bar (l/h)	900
Nennspannung (V)	12
Betriebsspannungsbereich (V)	10,5 - 17
Nennleistungsaufnahme (W)	14
Abmessungen der Kühlmittelpumpe: Länge (mm) Durchmesser (mm) Gewicht (kg)	109 48,5 0,3

Lieferumfang

Heizgerät, Kühlmittelpumpe U4847 Econ mit Halter und Adapter, Heizgerät Kabelbaum, Motorraumkabel, Dokumentation. Der Heizstart kann bequem mit einer handelsüblichen 16 V Zeitschaltuhr für die Steckdose gesteuert werden (im Webasto Lieferumfang nicht enthalten).

Einbauteilesätze und Zubehör

- Montagekit
- Klimasteuerungs-Kit
- 230 V Hausanschlusskabel in verschiedenen Längen
- 230 V Motorraum-Verlängerungskabel
- Montagezubehör
- WLAN-Zeitschaltuhr

Spezifische Einbauteilesätze für verschiedene Fahrzeugmodelle erhältlich.



Kontaktdaten

webasto.com